



PROGRAM REGIONALNY
NARODOWA STRATEGIA SPÓJNOŚCI



UNIA EUROPEJSKA
EUROPEJSKI FUNDUSZ
ROZWOJU REGIONALNEGO



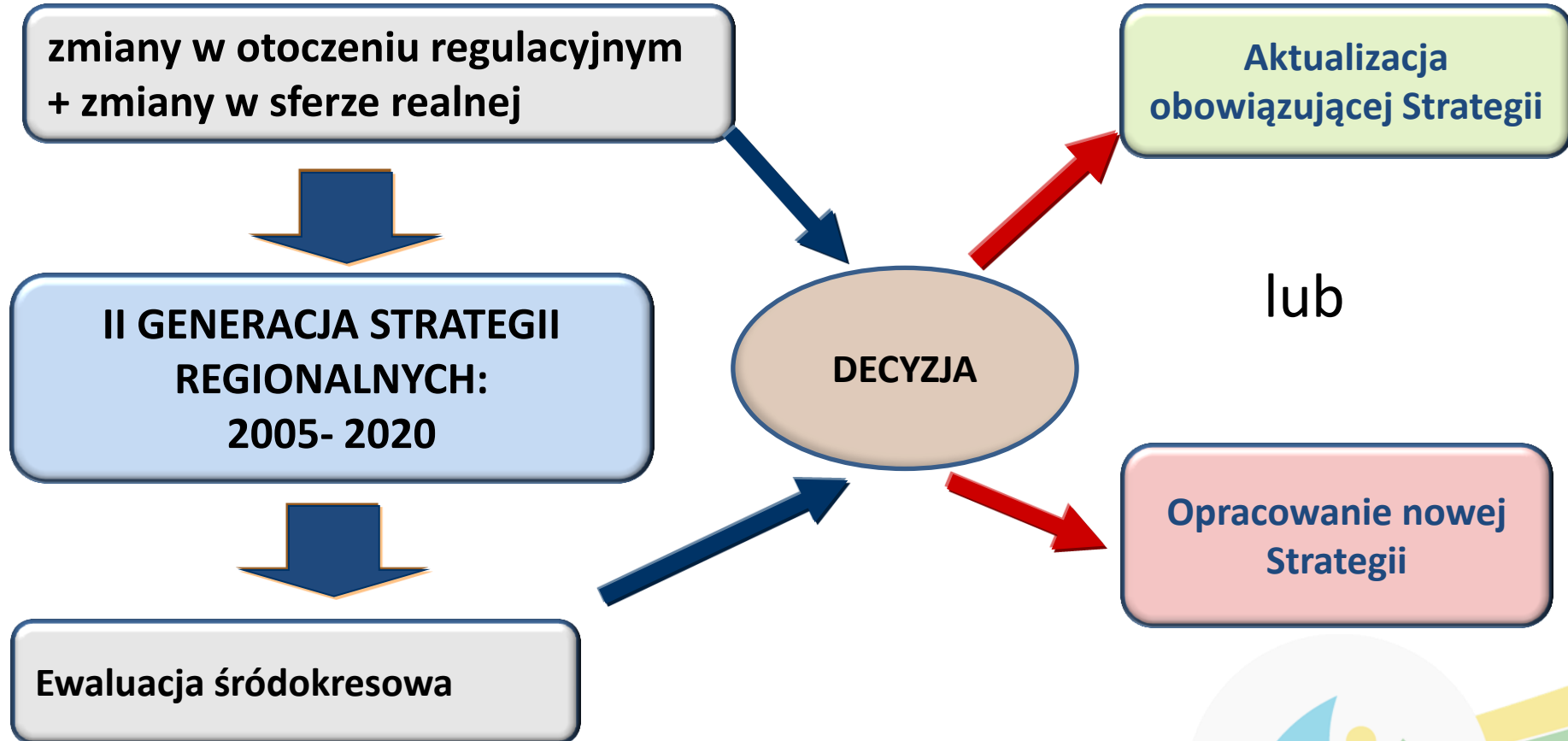
Projekt sfinansowany ze środków Europejskiego Funduszu Rozwoju Regionalnego

***Strategia rozwoju społeczno-gospodarczego
województwa warmińsko-mazurskiego
do roku 2025
ze szczególnym uwzględnieniem Ełku, Gołdapi i Olecka***

Suwałki, 14 marzec 2013



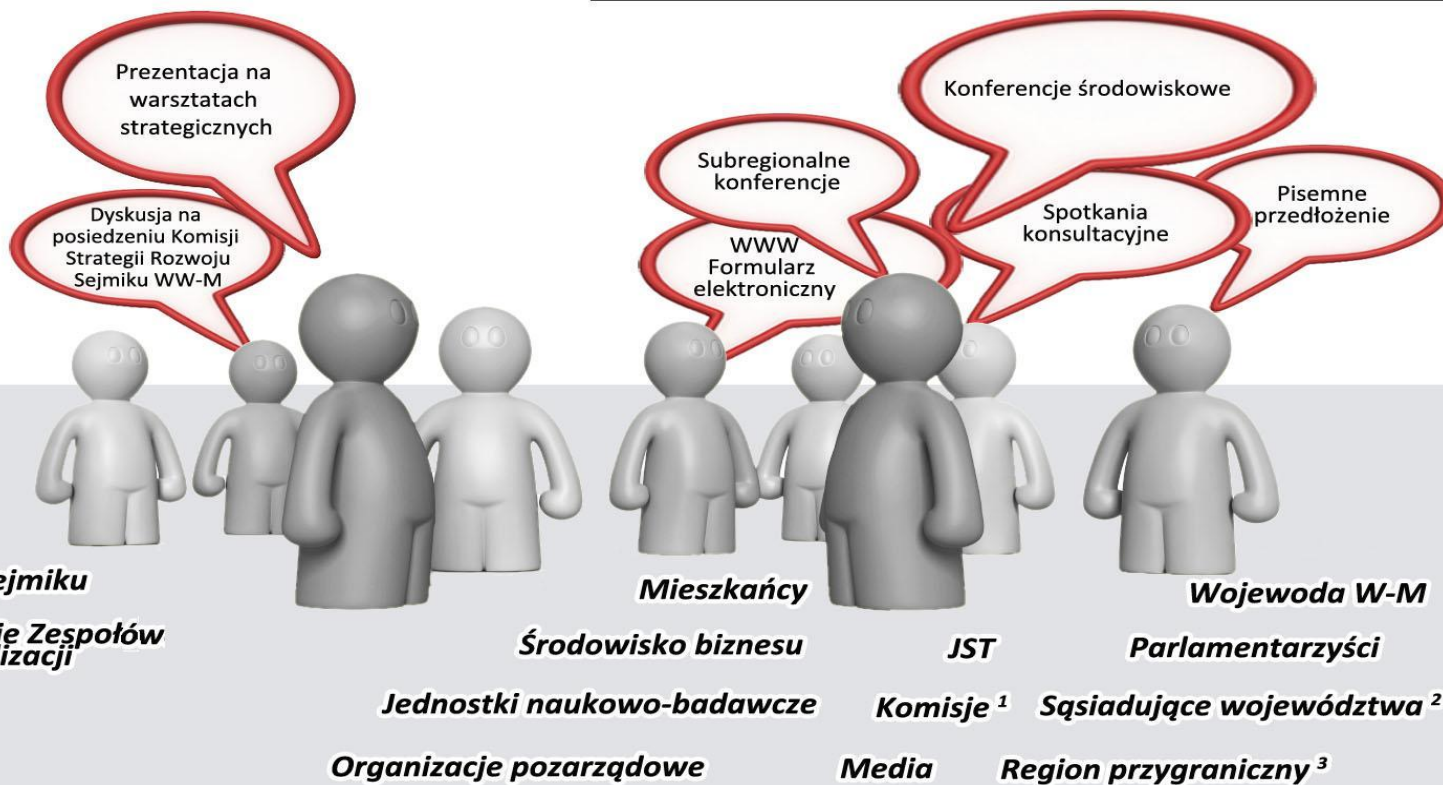
Aktualizować, czy pisać od nowa?



Nasi partnerzy

ZAŁOŻENIA AKTUALIZACJI SRWW-M 2025

WSTĘPNY PROJEKT SRWW-M 2025



Układ projektu Strategii

- 1. Zaktualizowana Strategia - wstęp**
- 2. Wizja województwa**
- 3. Priorytety strategiczne**
- 4. Synteza diagnozy strategicznej**
- 5. Analiza SWOT, SWOT/TOWS, scenariusze**
- 6. Cel główny**
- 7. Cele strategiczne**
- 8. Obszary strategicznej interwencji**
- 9. Inteligentne specjalizacje**
- 10. Cele Strategii a strategie krajowe i strategia Europa 2020**
- 11. Monitoring i ewaluacja Strategii**
- 12. Ramy finansowe strategii**

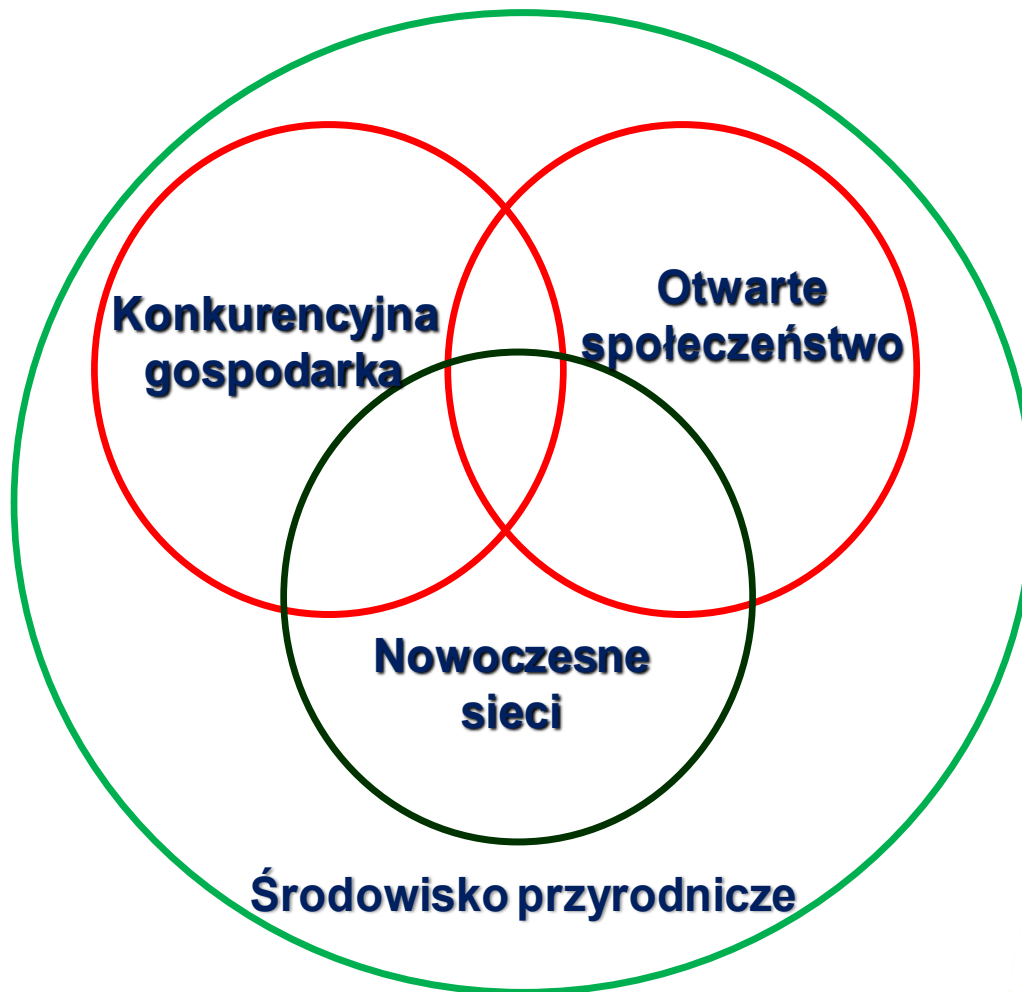
WIZJA WOJEWÓDZTWA w 2025 r.

Warmia i Mazury regionem, w którym warto żyć...

- ... niezależnie od wieku;
- ... niezależnie od wykształcenia;
- ... niezależnie od stanu posiadania;
- ... niezależnie od pochodzenia;
- ... niezależnie od miejsca zamieszkania;
- ... niezależnie od płci.

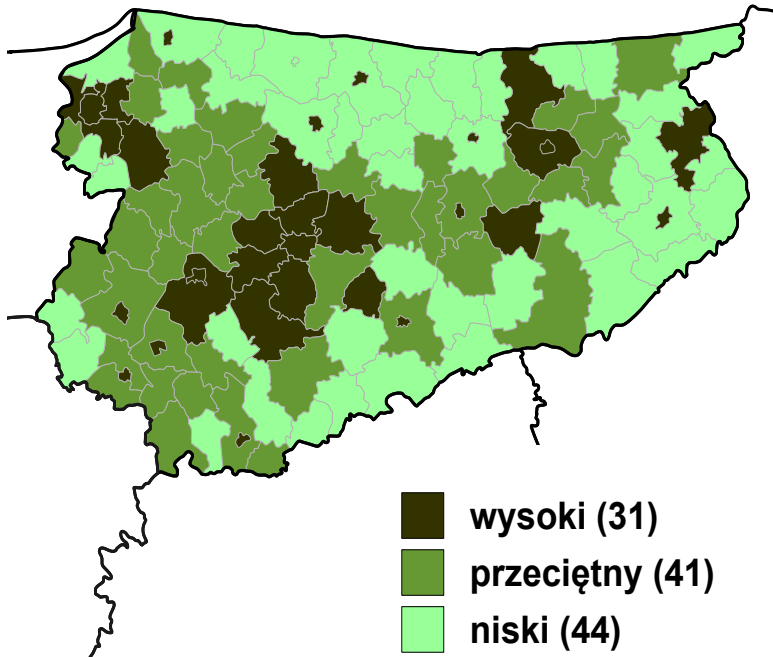
**W świetle wyników
raportu ewaluacyjnego
zarówno wizja,
jak i cele Strategii
pozostają nadal
aktualne.**

PRIORYTETY STRATEGICZNE

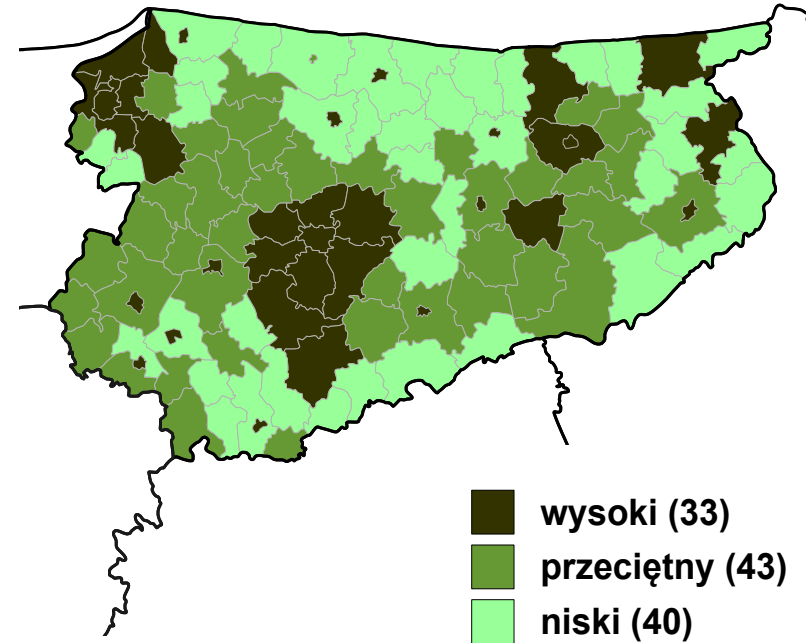


Potencjał rozwojowy gmin

2003 r.

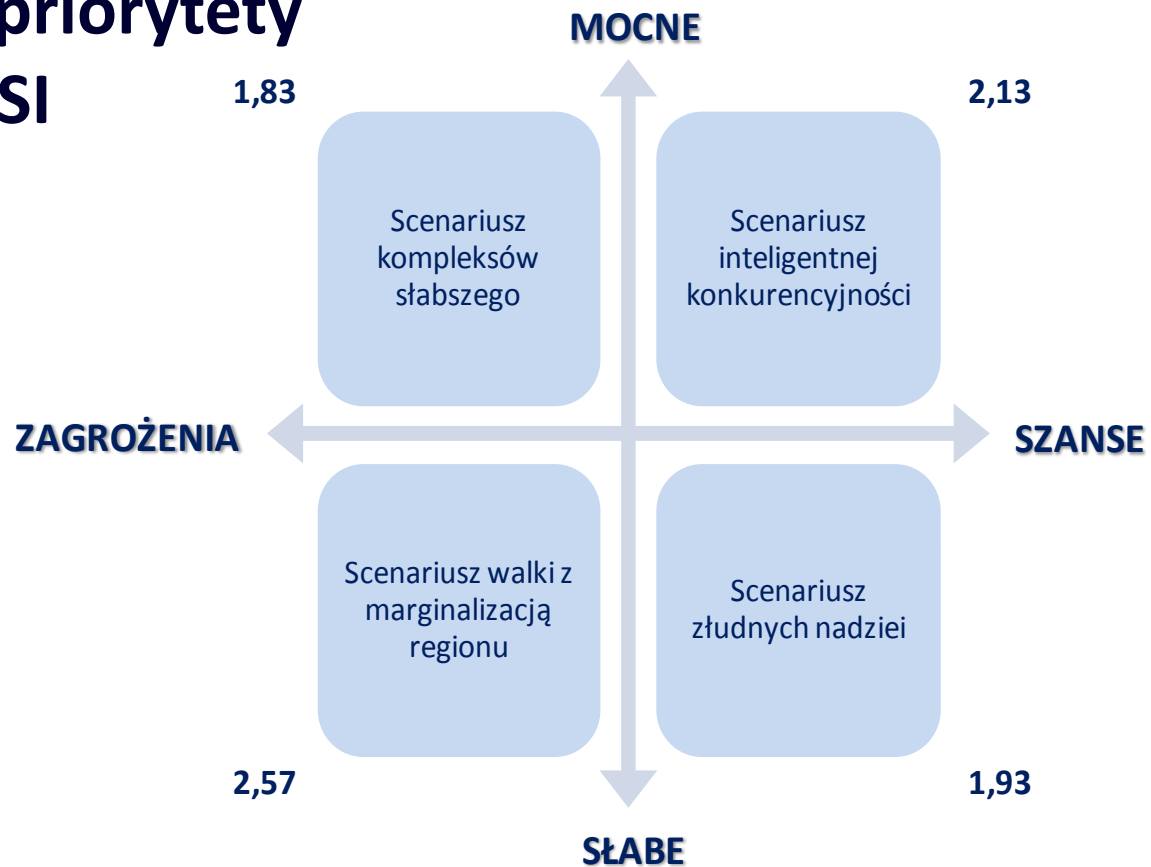


2010 r.



ANALIZA SWOT/TOWS

1. Układ tradycyjny
2. Podział części na priorytety
3. Odniesienia do OSI
4. 23 mocne (13)
5. 28 słabych (21)
6. 17 szans (12)
7. 8 zagrożeń (13)
8. SWOT/TOWS
9. Scenariusze ...



SCENARIUSZ INTELIGENTNEJ KONKURENCYJNOŚCI

Efektywne wykorzystanie tego co najlepsze i wyjątkowe ...

- potencjał dla inteligentnej specjalizacji
- liderzy (przedsiębiorcy, naukowcy, politycy, innowatorzy, animatorzy społeczni)
- środowisko przyrodnicze

... poprzez rozwijanie ...

- przedsiębiorczości
- współpracy
- otwartości na naukę
- innowacyjności
- zaufania

... i kierowanie instrumentów wsparcia do ...

- biznesu i jego otoczenia
- nauki i edukacji
- organizacji społecznych
- samorządu terytorialnego

... oraz inwestycje publiczne w ...

- nowoczesną infrastrukturę

... dla wzrostu ...

- funkcji metropolitalnych i ponadlokalnych miast
- spójności komunikacyjnej
- kompetencji
- kwalifikacji
- specjalizacji

w celu osiągnięcia ...

konkurencyjnej i inteligentnej specjalizacji bazującej na zasobach wewnętrznych Warmii i Mazur

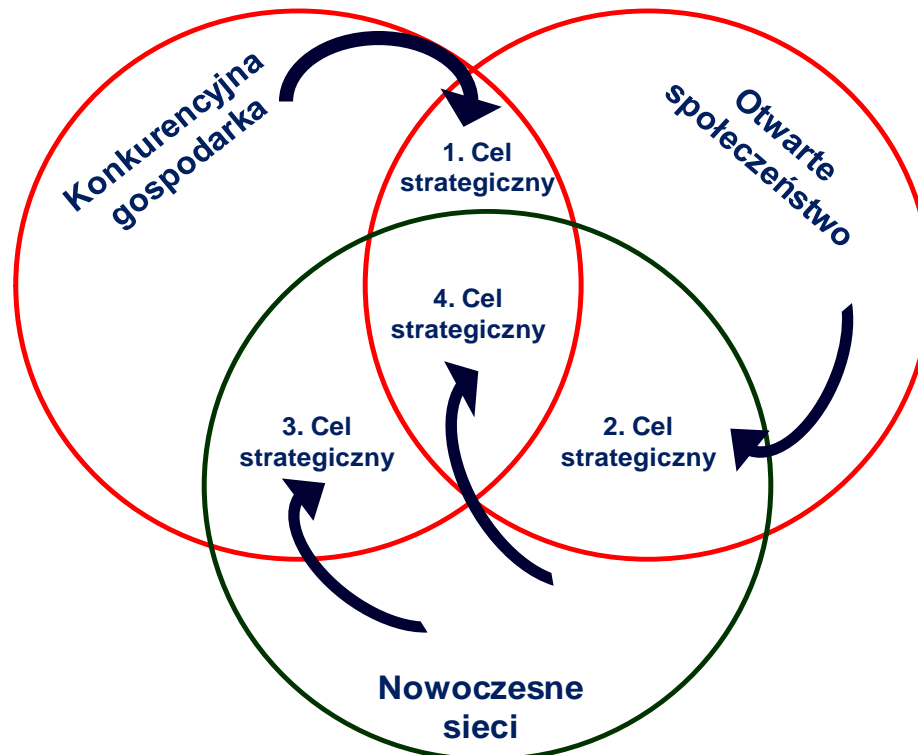
CEL GŁÓWNY

Spójność ekonomiczna, społeczna i przestrzenna Warmii i Mazur z regionami Europy

1. co to oznacza ...
2. kontekst:
 - inteligentnych specjalizacji
 - regionalny – Ełk, sieć EGO, uzdrowiska,
 - bałtycki

CELE STRATEGICZNE

1. Wzrost konkurencyjności gospodarki
2. Wzrost aktywności społecznej
3. Wzrost liczby i jakości powiązań sieciowych
4. Nowoczesna infrastruktura rozwoju



OBSZARY STRATEGICZNEJ INTERWENCJI (OSI)

- obszary koncentracji procesów rozwoju społeczno-gospodarczego regionu które wymagają wzmocnienia potencjałów do rozwoju i stworzenia lub poprawy warunków dla zwiększenia absorpcji i rozprzestrzeniania procesów rozwojowych
- obszary wyznaczone w celu osiągnięcia większej efektywności działań w ramach polityki regionalnej przez skoncentrowanie interwencji polityki regionalnej na wybranych obszarach tematycznych i przestrzennych
- obszary, do których będzie w szczególny sposób adresowana polityka regionalna,

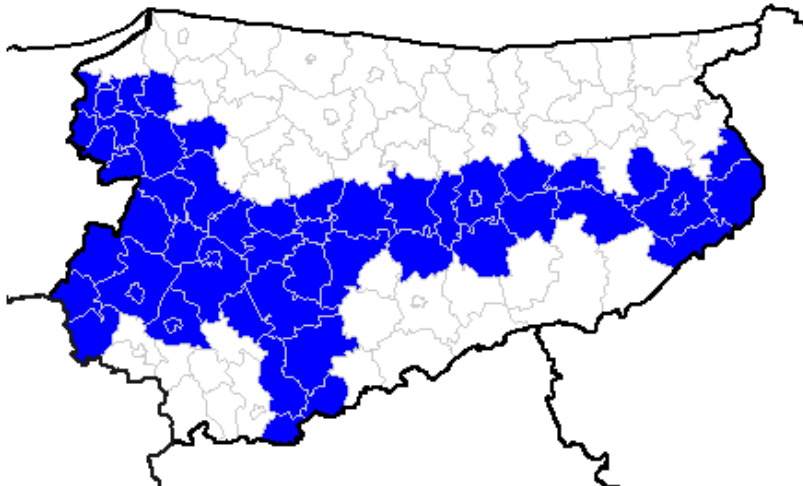
OSI I – TYGRYS WARMIŃSKO-MAZURSKI

PROBLEM WARMII I MAZUR

Dynamizacja procesów rozwojowych oraz wzmocnienie konkurencyjności krajowej i międzynarodowej

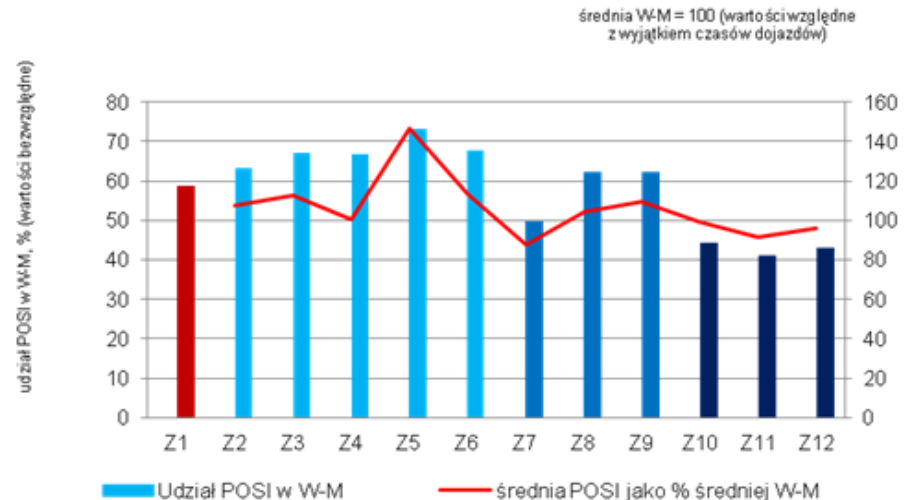
POLITYKA KRAJU

Wspomaganie wzrostu konkurencyjności regionów



KRYTERIA WYBORU:

- odległość ośrodka gminnego do 15 km od drogi nr 7 i drogi nr 16



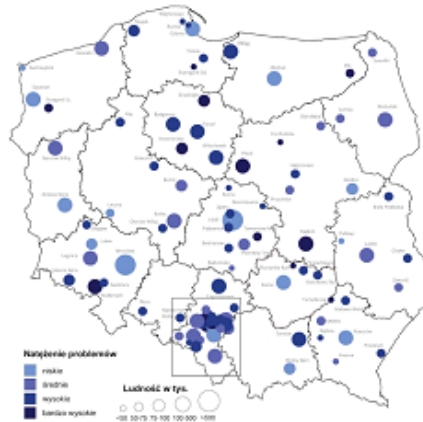
OSI III – OŚRODKI SUBREGIONALNE

PROBLEM WARMII I MAZUR

Wzmocnienie konkurencyjności województwa poprzez rozwój ośrodków subregionalnych oraz ich obszarów funkcjonalnych

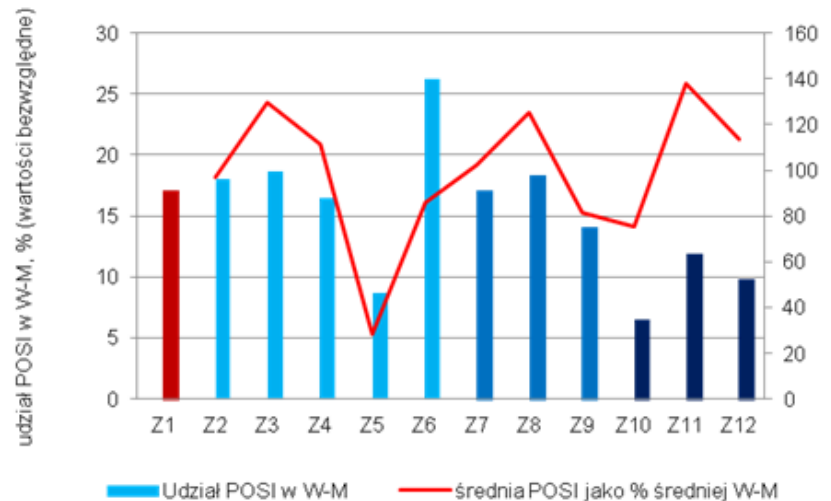
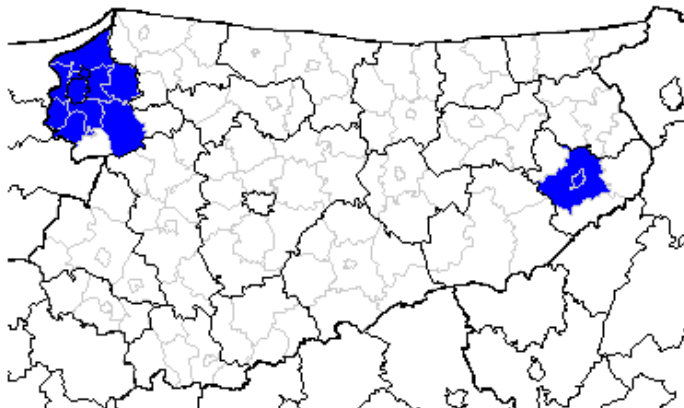
POLITYKA KRAJU

Wspomaganie wzrostu konkurencyjności regionów



KRYTERIA WYBORU:

- ośrodki subregionalne –
- określone w Strategii
- bezpośrednie sąsiedztwo „plus”



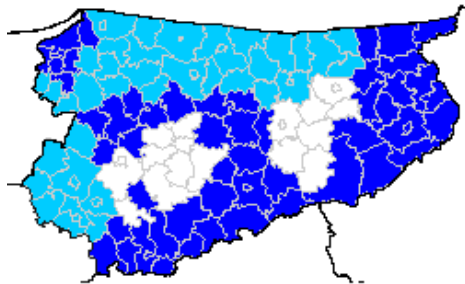
OSI IV – OBSZARY WIEJSKIE

PROBLEM WARMII I MAZUR

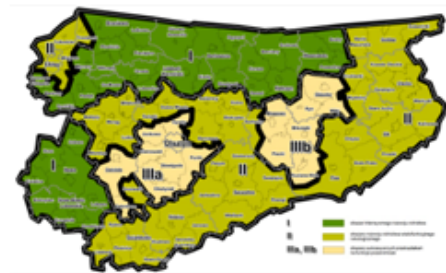
Wzrost konkurencyjności obszarów oferujących najlepsze warunki dla produkcji *regionalnej* żywności wysokiej jakości

POLITYKA KRAJU

Wspomaganie wzrostu konkurencyjności regionów (rozwijanie potencjału rozwojowego i absorpcyjnego obszarów wiejskich)

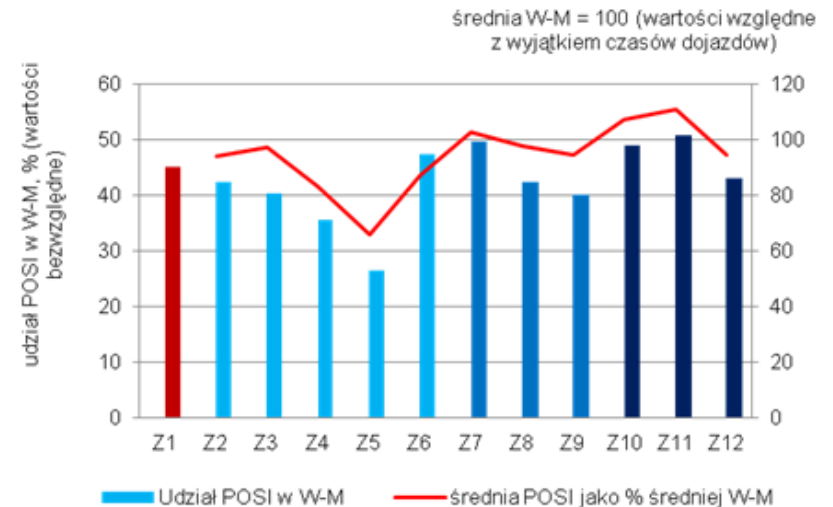


- wielofunkcyjny rozwój rolnictwa (53)
- intensywny rozwój rolnictwa (44)



KRYTERIA WYBORU:

- opracowanie W-MBPP – „Kierunki rozwoju rolnictwa”



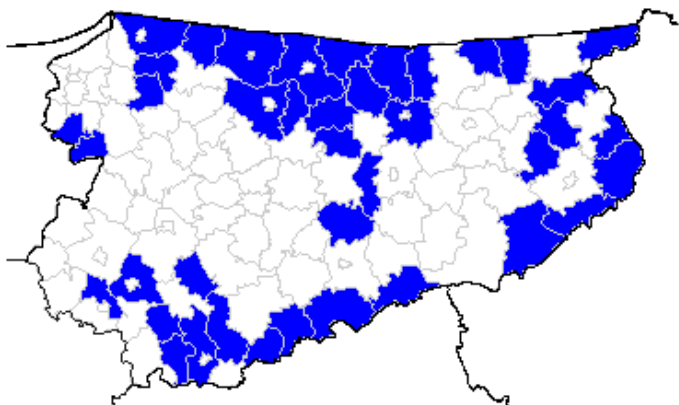
OSI V – OBSZARY PERYFERYZACJI SPOŁECZNO-GOSPODARCZEJ

PROBLEM WARMII I MAZUR

*Spójność terytorialna województwa
warmińsko-mazurskiego*

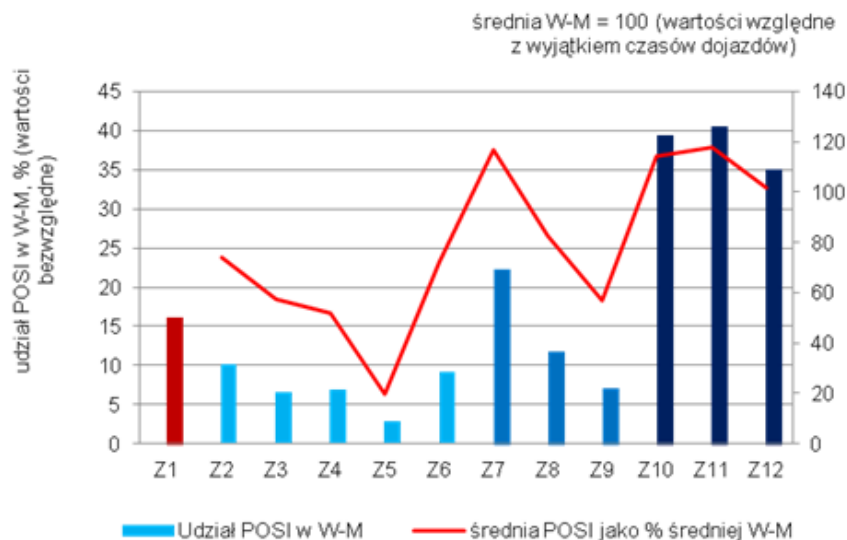
POLITYKA KRAJU

*Budowanie spójności terytorialnej i
przeciwdziałanie marginalizacji
obszarów problemowych*



KRYTERIA WYBORU:

- grupa o słabym potencjale rozwojowym
w analizie POTENCJAŁU ROZWOJOWEGO
GMIN
(zamożność, nowoczesność i
konkurencyjność)



OSI VI – OBSZARY O SŁABYM DOSTĘPIE DO USŁUG PUBLICZNYCH

PROBLEM WARMII I MAZUR

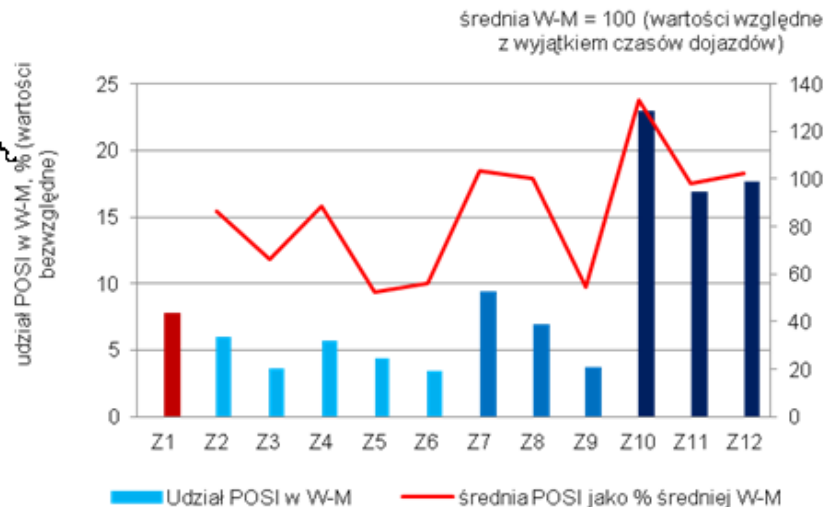
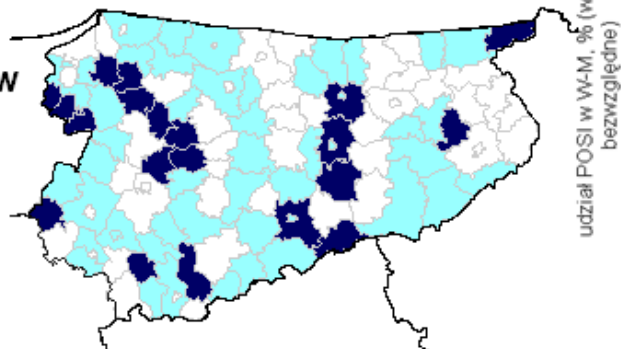
Trudności z dostępnością do usług publicznych skutkujące marginalizacją niektórych obszarów, a także przekładające się na jakość kapitału ludzkiego

POLITYKA KRAJU

Budowanie spójności terytorialnej i przeciwdziałanie marginalizacji obszarów problemowych (wspieranie obszarów wiejskich o najniższym poziomie dostępu mieszkańców do dóbr i usług warunkujących możliwości rozwojowe)

Intensywność problemów

- bardzo wysoka (20)
- wysoka (48)
- niska i średnia (48)



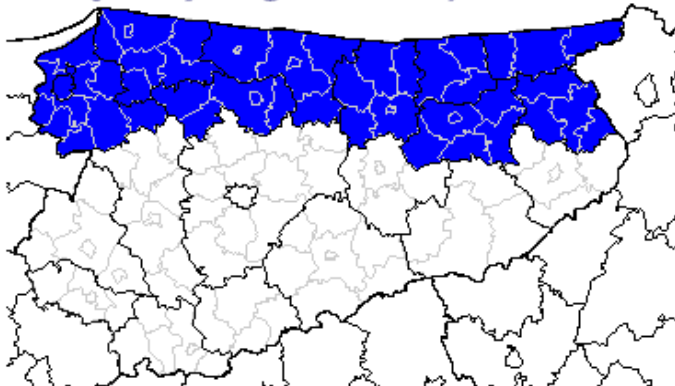
OSI VII – OBSZARY PRZYGRANICZNE

PROBLEM WARMII I MAZUR

Nawarstwienie różnorodnych problemów społeczno-gospodarczych w obszarze przygranicznym

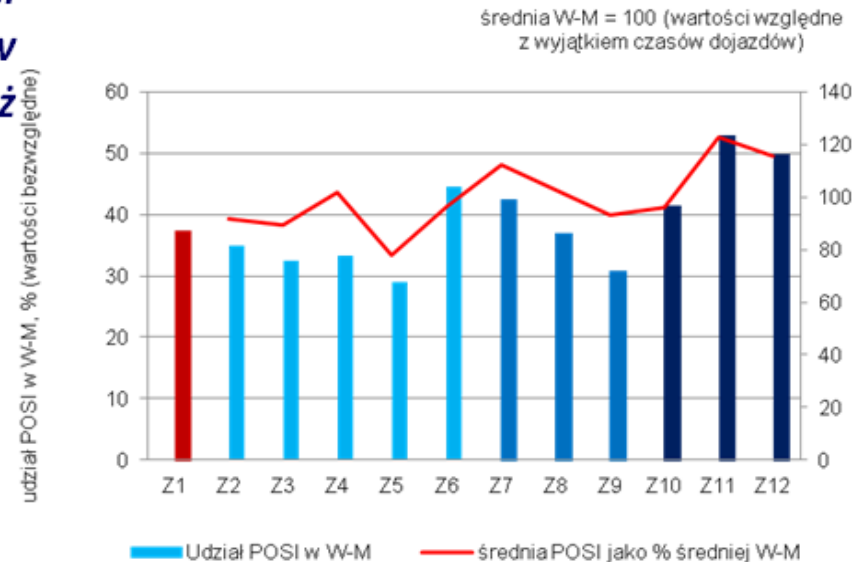
POLITYKA KRAJU

Budowanie spójności terytorialnej i przeciwdziałanie marginalizacji obszarów problemowych (przewycięzanie niedogodności związanych z położeniem obszarów przygranicznych, szczególnie wzdłuż zewnętrznych granic UE)



KRYTERIA WYBORU:

- KSRR – powiaty których ośrodki leżą maksymalnie 50 km od granicy Państwa



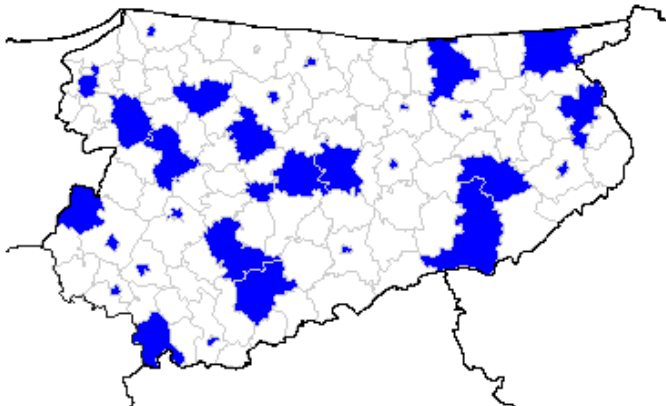
OSI VIII – OBSZARY WYMAGAJĄCE RESTRUKTURYZACJI I REWITALIZACJI

PROBLEM WARMII I MAZUR

Utrata funkcji społeczno-gospodarczych małych i średnich miast w wyniku silnej konkurencji zewnętrznej oraz pogarszającej się sytuacji w gminach otaczających te miasta. Problemy społeczne dużych miast (wybrane dzielnice)

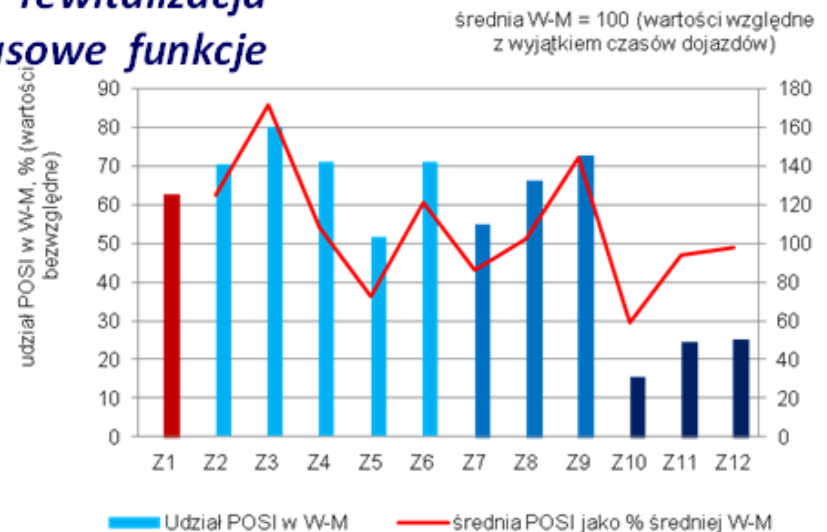
POLITYKA KRAJU

Budowanie spójności... (restrukturyzacja i rewitalizacja miast i innych obszarów tracących dotychczasowe funkcje społeczno-gospodarcze)



KRYTERIA WYBORU:

1. Kryterium administracyjne – gminy miejskie
2. Kryterium statystyczne – gminy miejsko-wiejskie – miasto pow. 5000 mieszk.



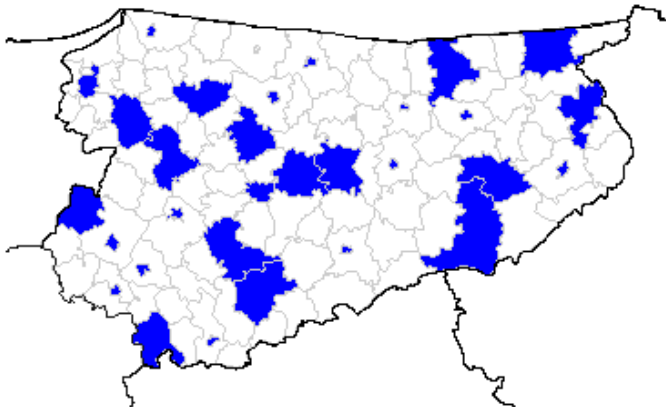
OSI VIII – OBSZARY WYMAGAJĄCE RESTRUKTURYZACJI I REWITALIZACJI

PROBLEM WARMII I MAZUR

Utrata funkcji społeczno-gospodarczych małych i średnich miast w wyniku silnej konkurencji zewnętrznej oraz pogarszającej się sytuacji w gminach otaczających te miasta. Problemy społeczne dużych miast (wybrane dzielnice)

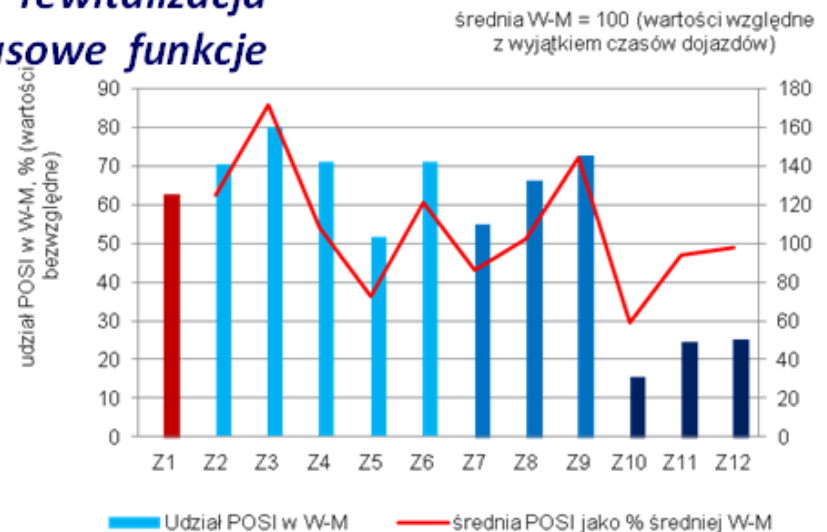
POLITYKA KRAJU

Budowanie spójności... (restrukturyzacja i rewitalizacja miast i innych obszarów tracących dotychczasowe funkcje społeczno-gospodarcze)



KRYTERIA WYBORU:

1. Kryterium administracyjne – gminy miejskie
2. Kryterium statystyczne – gminy miejsko-wiejskie – miasto pow. 5000 mieszk.



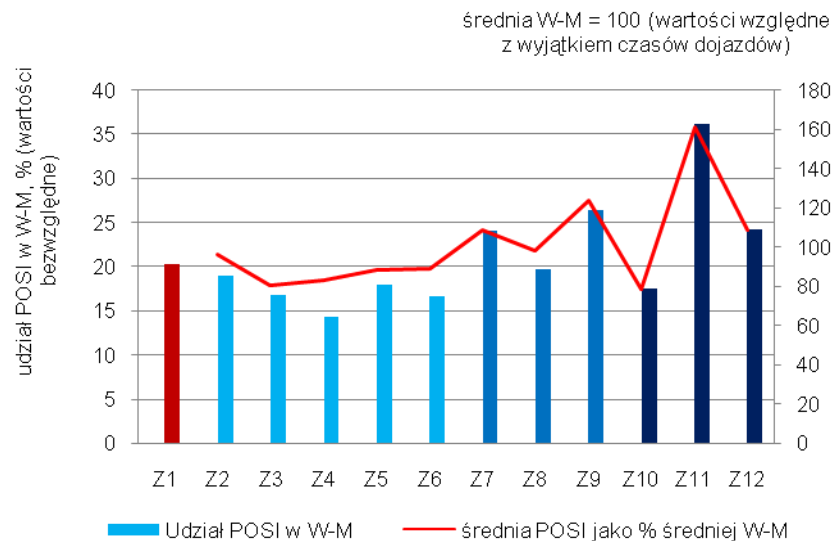
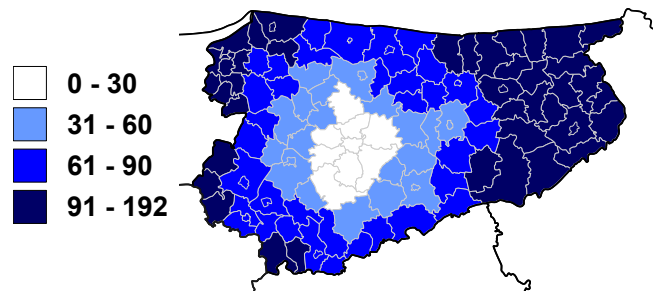
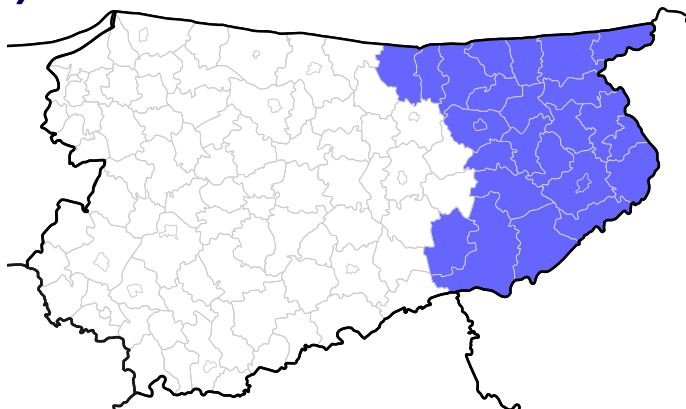
OSI IX – OBSZARY O EKSTREMALNIE NISKIEJ DOSTĘPNOŚCI KOMUNIKACYJNEJ

PROBLEM WARMII I MAZUR

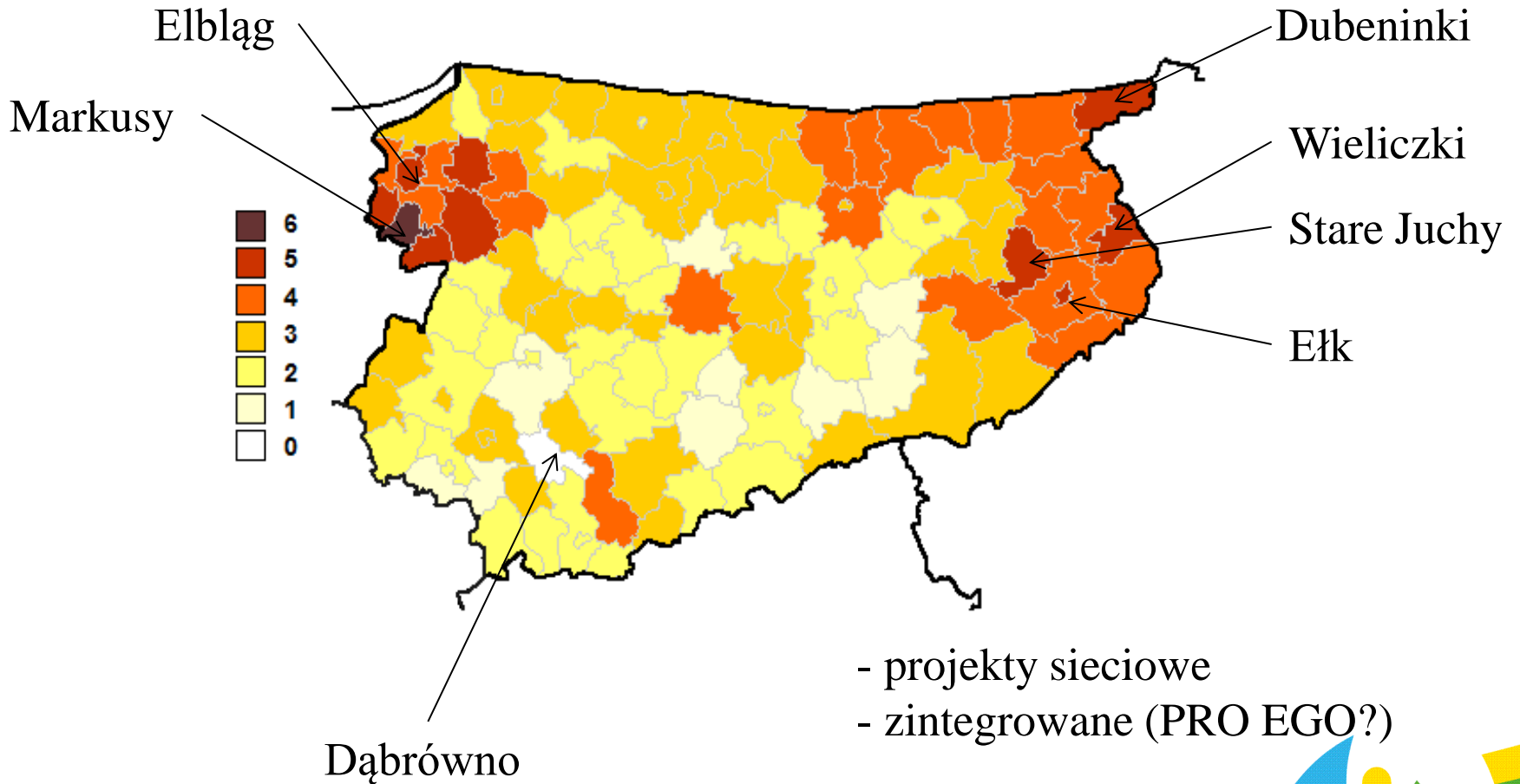
Słabe połączenia komunikacyjne Olsztyna ze wschodnią częścią regionu ograniczające możliwości nawiązywania relacji społeczno-gospodarczych

POLITYKA KRAJU

Budowanie spójności... (zwiększanie dostępności transportowej do ośrodków wojewódzkich na obszarach o najniższej dostępności)



SUMA OSI



Kierunki działań...

- Poprawa dostępności Olsztyna dla subregionu wschodniego (drogi, połączenie kolejowe)
- Via Baltica i Rail Baltica (TEN-T)
- Platforma multimodalna w Ełku (TEN-T)
- Subregion ełcki & lotnisko regionalne w Szymanach k/Szczytna
- ZIT dla MOF Ełku
- Program Rozwoju EGO
- Droga wodna: Wielkie Jeziora Mazurskie – Tyrkło – Buwełno – Kanał Augustowski
- Sieć gazowa i energetyczna
- Wsparcie przedsiębiorstw dla rozwoju inteligentnych specjalizacji województwa

INTELIĞENTNE SPECJALIZACJE

1. Water economy; żywność wysokiej jakości; drewno i meblarstwo
2. Proces wyłaniania - trwa
3. Charakterystyka
4. Otwartość idei

- hotele (56 obiektów 3-5***)
- obiekty spa i wellness,
- parki wodne i aquasfery
- uzdrowiska

- organizacja imprez sportowych (regat, obozów żeglarskich)
- szkoły nauki pływania, szkolenia żeglarskie
- nauka windsurfingu, kitesurfingu, nurkowania, pływania na bojerach
- sprzedaż sprzętu wodnego
- wypożyczalnie sprzętu wodnego
- usługi sternicze
- czartery jachtów i łodzi
- wędkarstwo

SPORTY WODNE

TRANSPORT WODNY

- rejsy pasażerskie (ok. 20 podmiotów)
- transport wodny towarów
- transport łodzi i jachtów

PRODUKCJA JACHTÓW I ŁODZI

- producenci jachtów i łodzi motorowych (ok. 40 firm, 6 w klastrze polskie jachty)
- usługi szkutnicze
- pracownice żeglarskie (produkcja żagli)

PRODUKCJA MASZYN

- produkcja maszyn do cięcia wodą (technologie waterjet) (3 firmy w elbląskim klastrze metalowo-maszynowym)
- produkcja turbin i elementów do przemysłu stoczniowego i okrętowego (5 firm)

EKONOMIA WODY

NAUKA I IOB

- 5 uczelni wyższych (edukacja i badania)
- 8 szkół tematycznych
- 5 instytutów i laboratoriów
- 94 agencje, organizacje, stowarzyszenia, klastry

ŚRODOWISKO PRZYRODNICZE I JEGO OCHRONA

- hydroelektrownie (ponad 25 obiektów); wytwarzanie, przesyłanie, dystrybucja i handel
- odprowadzanie i oczyszczalnie ścieków
- rekultywacja jezior
- infrastruktura wodociągowo-kanalizacyjna
- pobór, uzdatnianie i dostarczanie wody
- recycling
- utylizacja odpadów

PRZYMYSŁ ROLNO-SPOŻYWCZY

- hodowla ryb i innych organizmów wodnych
- przetwarzanie i konserwowanie ryb
- produkcja soków, piwa i innych napojów
- połów ryb

ZAKWATEROWANIE I ODNOWA BIOLOGICZNA

Sprawy w toku...

1. Monitoring i ewaluacja - kontynuacja z modyfikacją dotyczącą struktury celów operacyjnych
2. Ocena ex-ante projektu SRWW-M
3. Prognoza oddziaływania na środowisko projektu SRWW-M



PROGRAM REGIONALNY
NARODOWA STRATEGIA SPÓJNOŚCI



UNIA EUROPEJSKA
EUROPEJSKI FUNDUSZ
ROZWOJU REGIONALNEGO



Projekt sfinansowany ze środków Europejskiego Funduszu Rozwoju Regionalnego

Dziękuję za uwagę!

Lidia Wójtowicz
Dyrektor
Departamentu Polityki Regionalnej
Urząd Marszałkowski
Województwa Warmińsko-Mazurskiego w Olsztynie