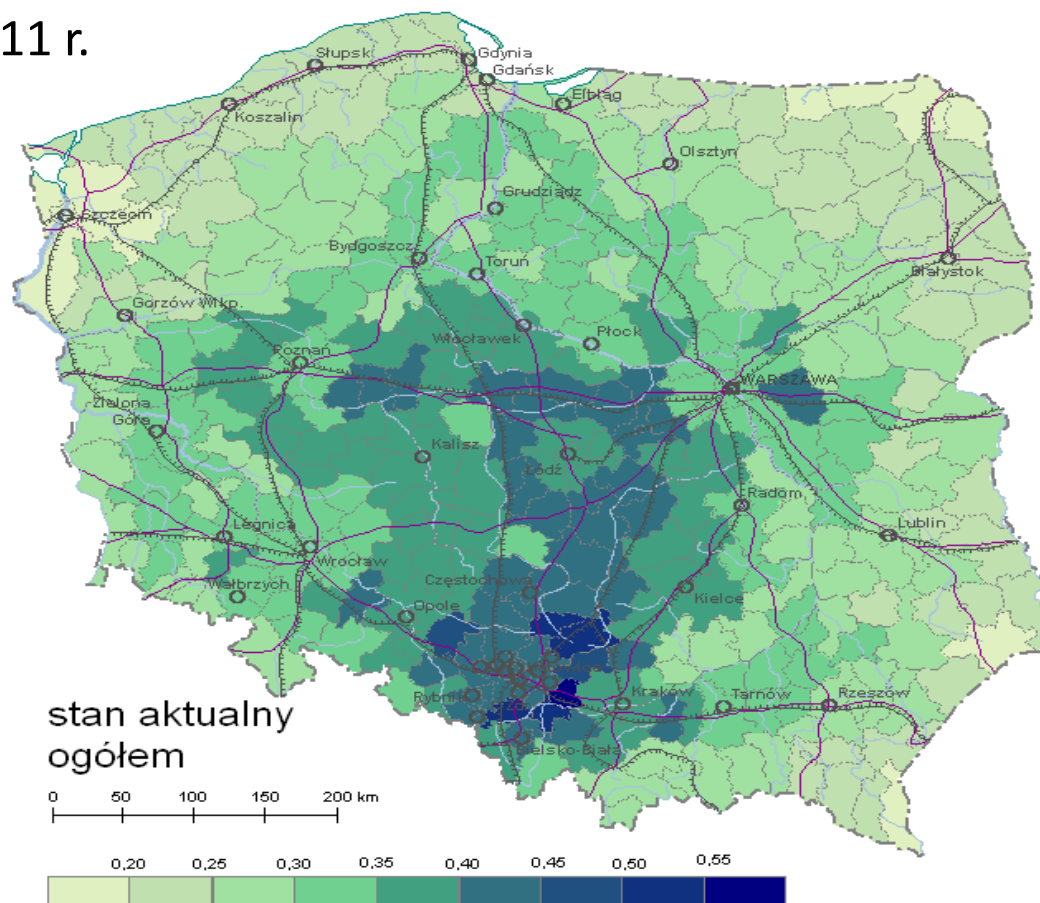


Perspektywy rozwoju Suwalszczyzny

Daniel Górski
Suwałki, marzec 2013 r.



Międzygałęziowa Dostępność Transportowa w Polsce w 2011 r.

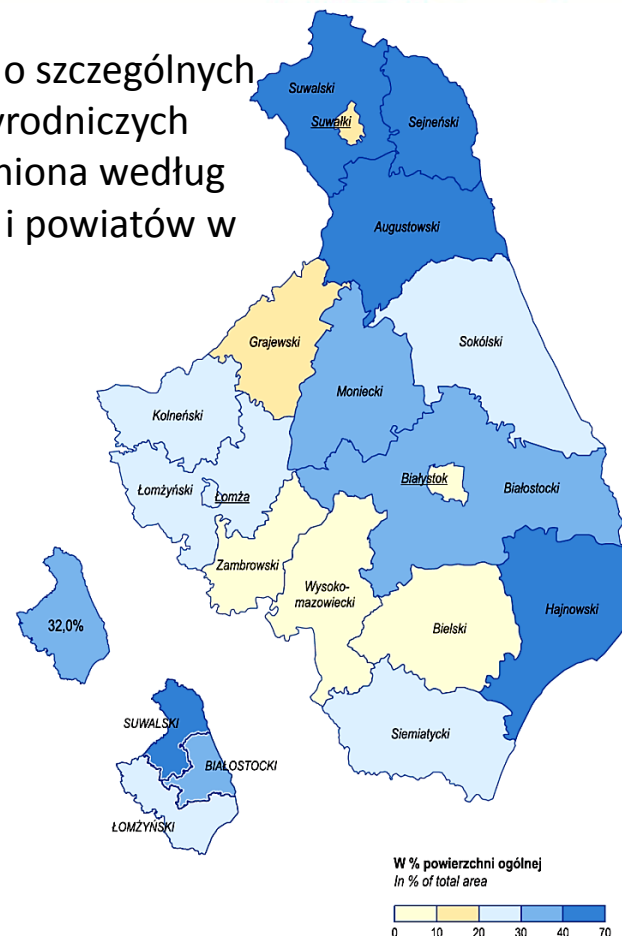
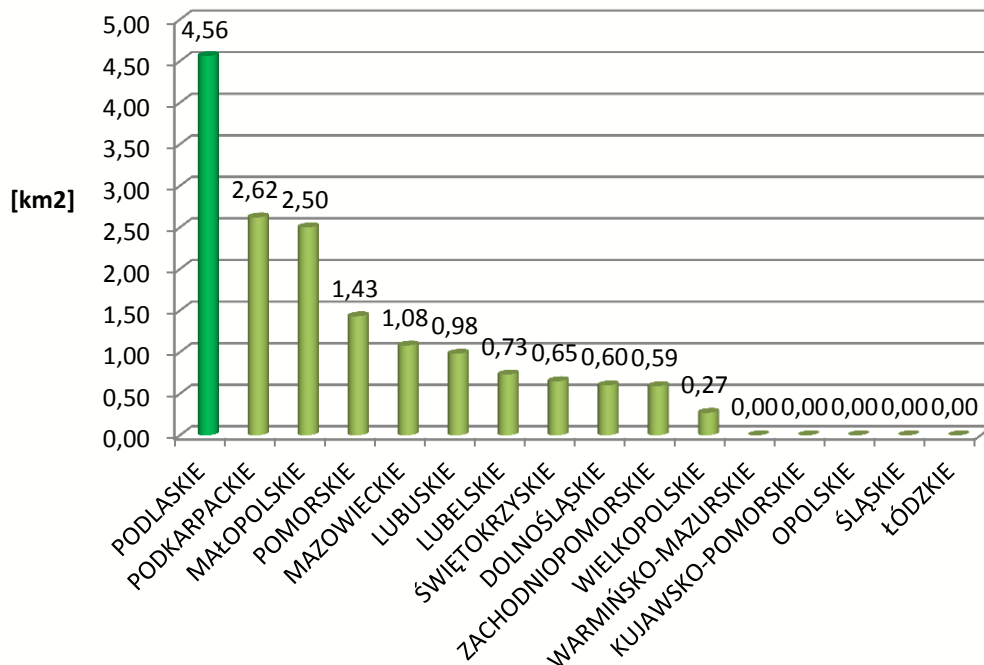


Strategia Rozwoju Województwa Podlaskiego do roku 2020



Powierzchnia o szczególnych walorach przyrodniczych prawnie chroniona według podregionów i powiatów w 2010 r.

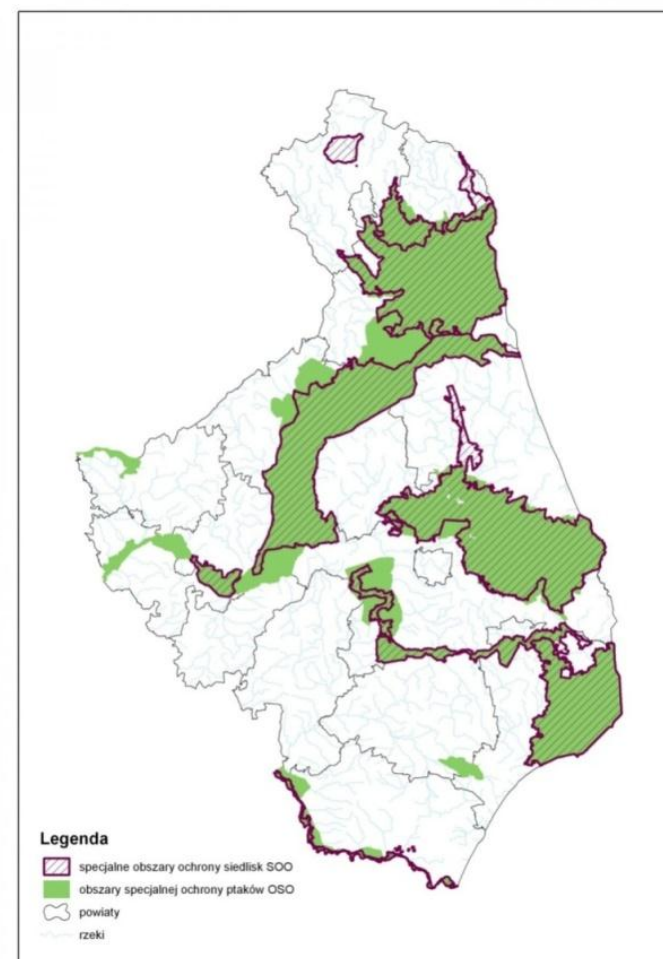
Powierzchnia parków narodowych na 100 km²



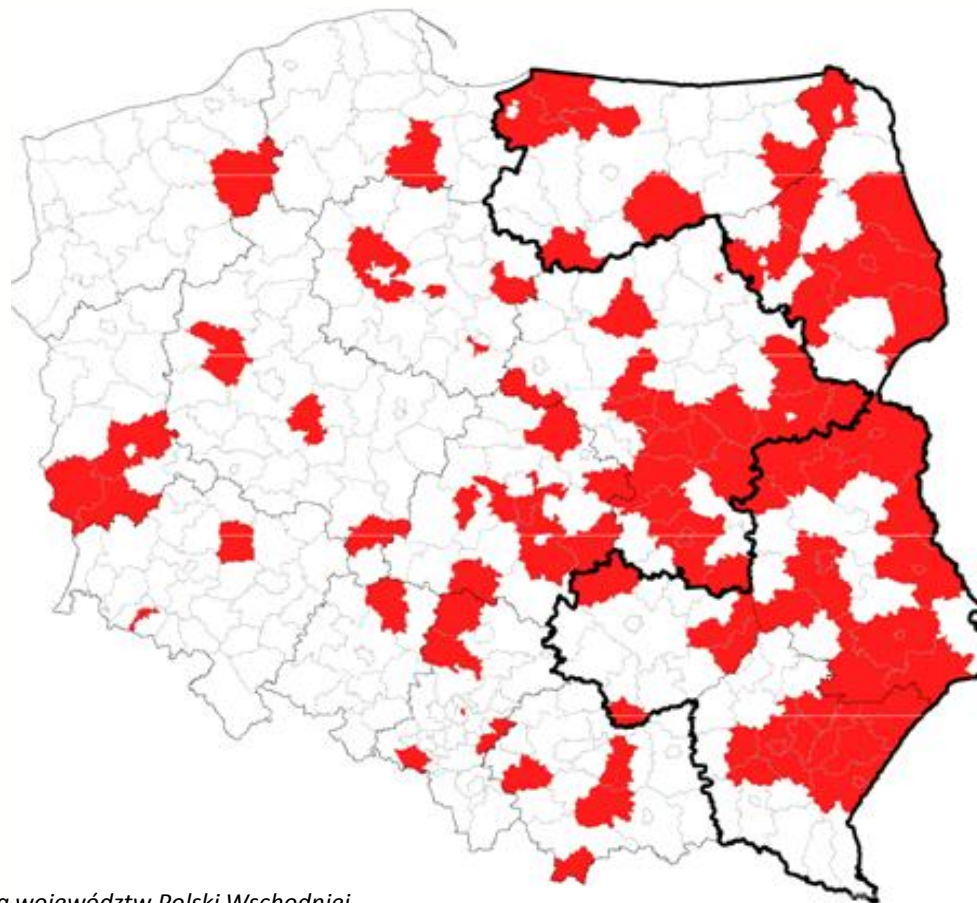
W ramach obszaru województwa liczącego 20 187,01 km² ponad 6 000 km² zajmują obszary Natury 2000 – stanowi to ponad 30% jego ogólnej powierzchni.

Polska - 19,4%

EU - 17,5%



Rozkład powiatów, w których jeden z partnerów wschodnich (Rosja, Białoruś, Ukraina) jest jednym z trzech największych rynków zbytu dla eksportu



Źródło: T. Komarnicki, A. Miszczuk, *Transgraniczne powiązania województw Polski Wschodniej*, Ekspertyza na potrzeby aktualizacji Strategii rozwoju społeczno-gospodarczego Polski Wschodniej do roku 2020, MRR, 2012, str. 11.

Energia słońca



Źródło: Instytut Energetyki Odnawialnej

Dobre warunki wietrzne



Źródło: Instytut Energetyki Odnawialnej