



Partnerstwo Terytorialne „Wiele gmin – jeden cel”

Partnerstwa JST w województwie podlaskim

19 maja 2021 r.



GMINA
GRABOWO



MIASTO I GMINA
JEDWABNE



GMINA
KOLNO



MIASTO
KOLNO



GMINA
MAŁY PŁOCK



MIASTO I GMINA
STAWISKI



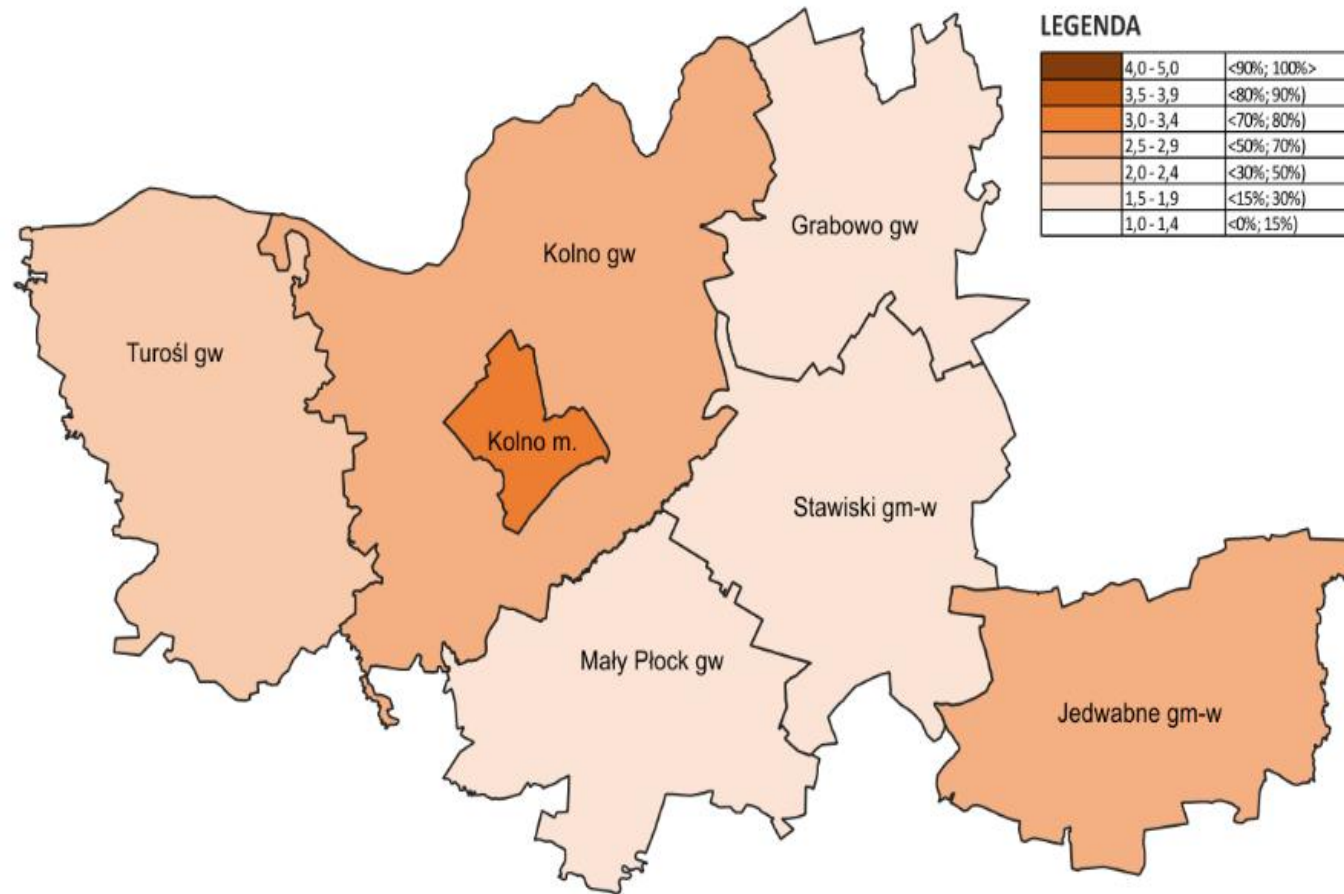
GMINA
TUROŚL



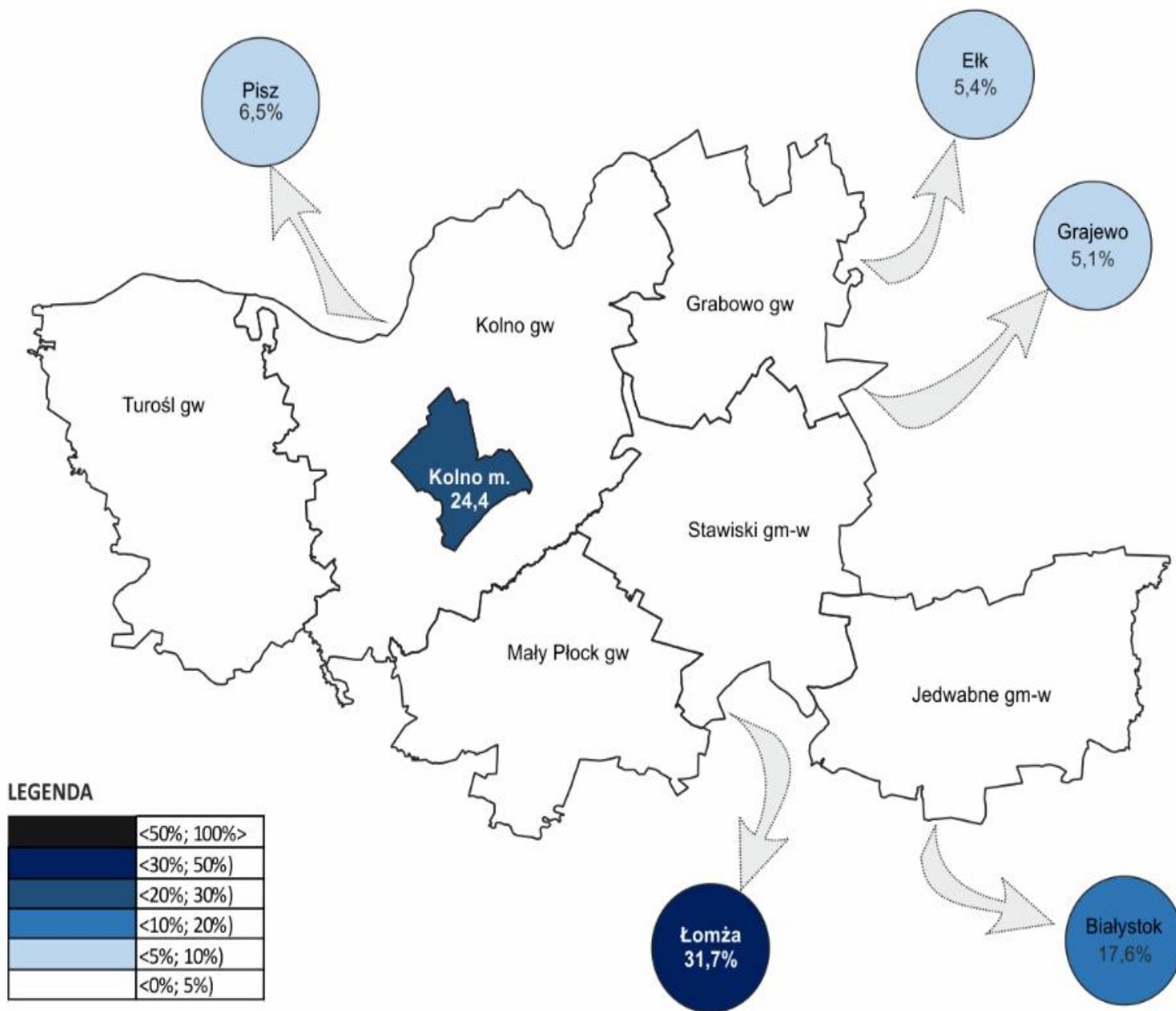
POWIAT
KOLNEŃSKI



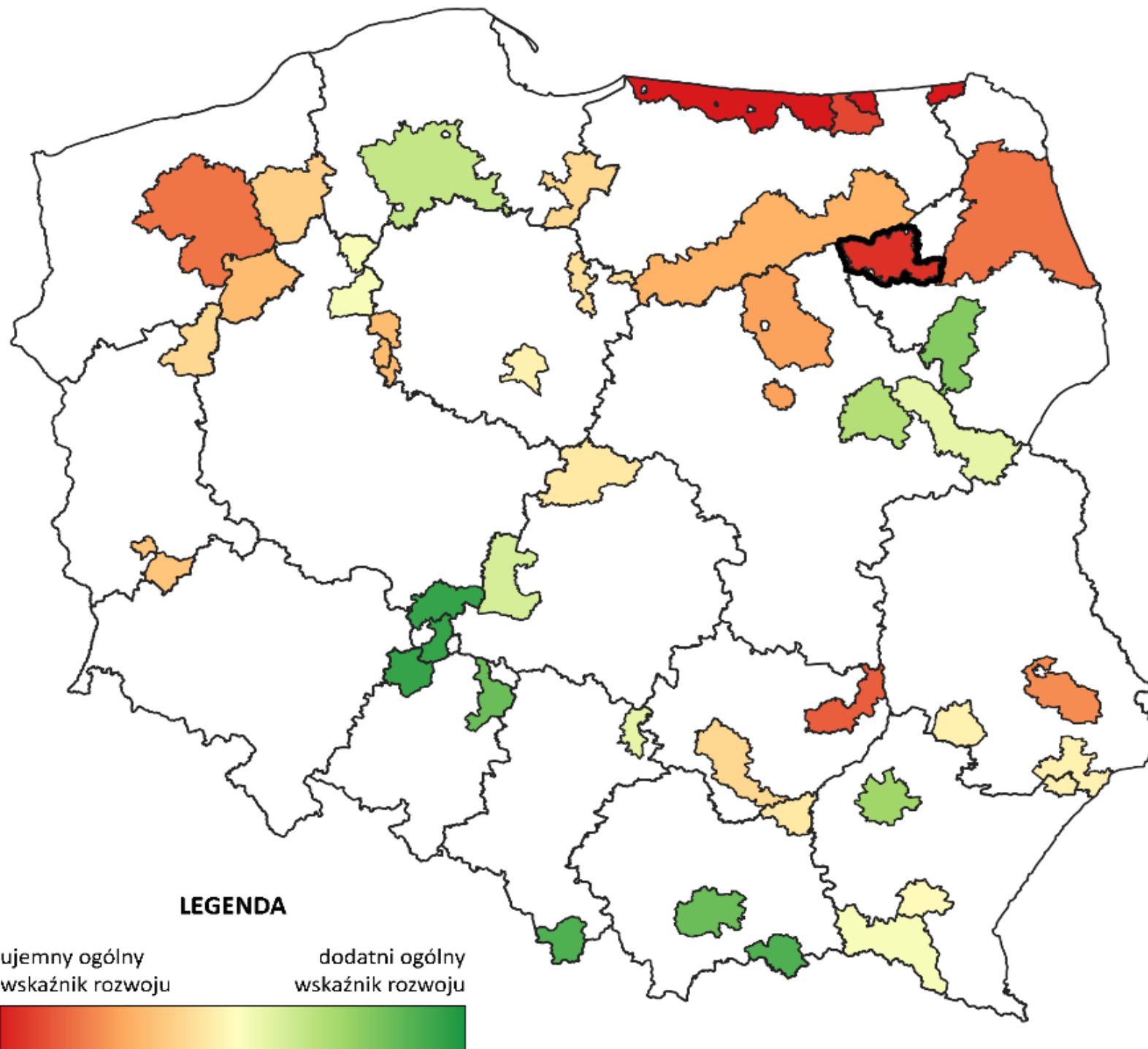
Ogólny poziom samowystarczalności usługowej gmin w percepcji samorządów



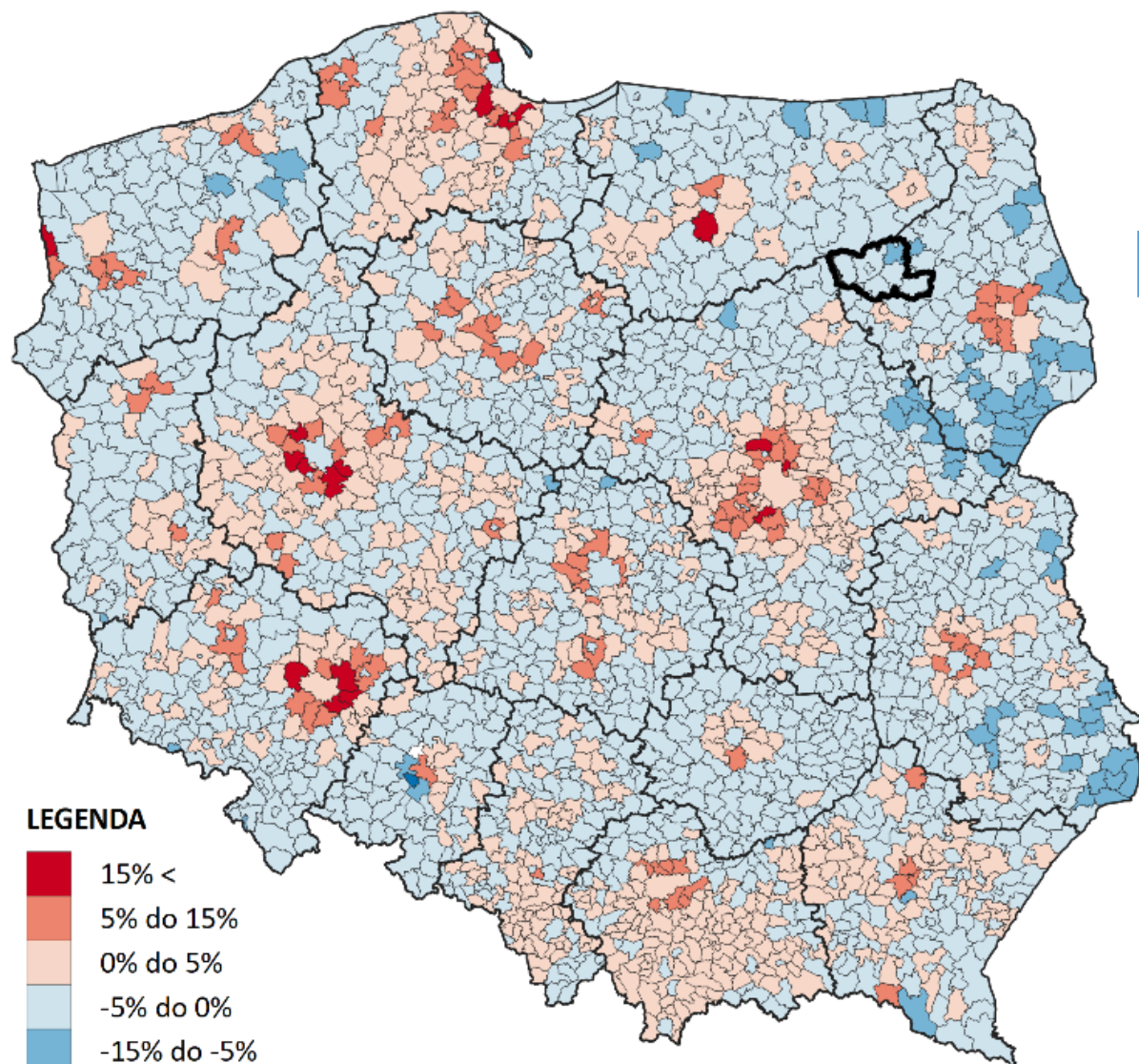
Kierunki wyjazdów mieszkańców obszaru partnerstwa w celu zaspokojenia różnych potrzeb, percepcja samorządów



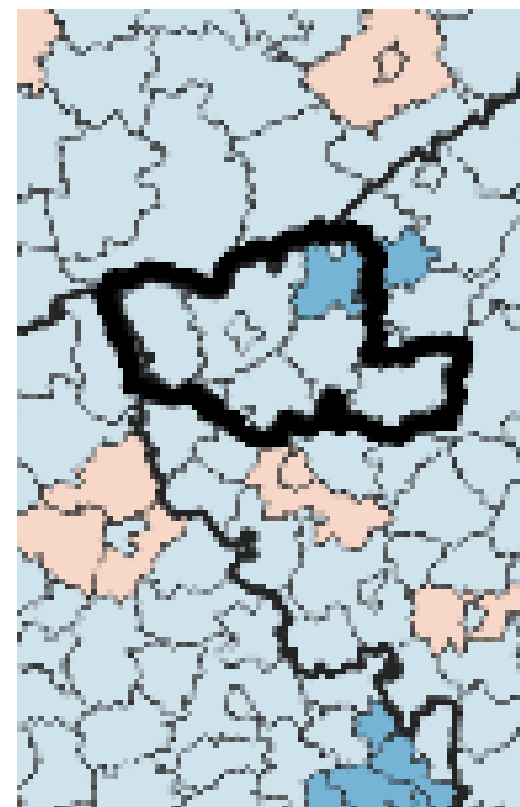
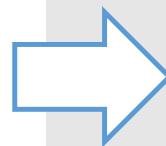
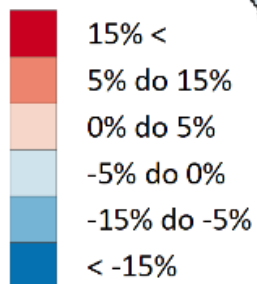
Ogólny wskaźnik rozwoju - MRL



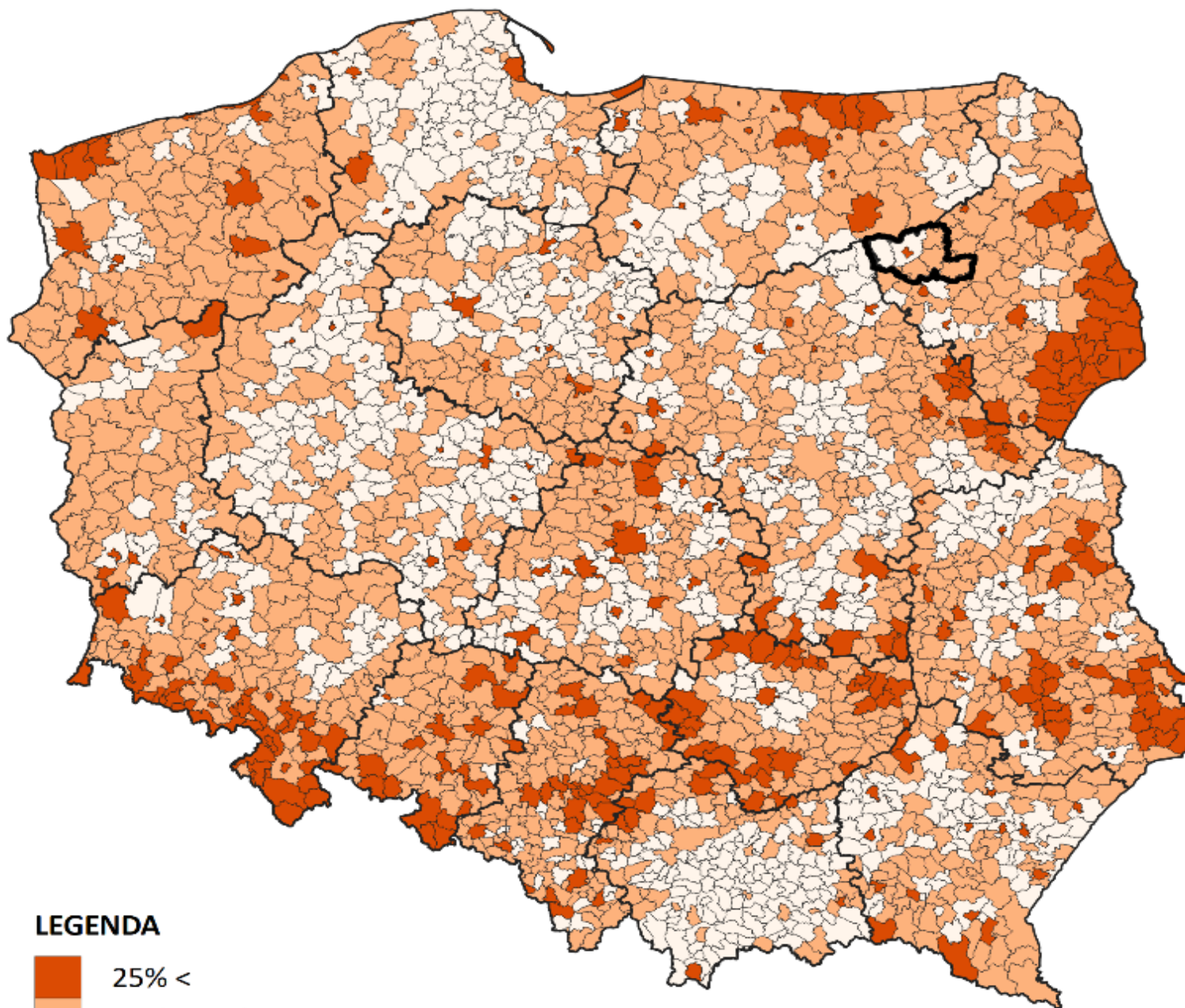
Zmiana liczby mieszkańców w ostatnich 5 latach jako % ludności w roku bazowym



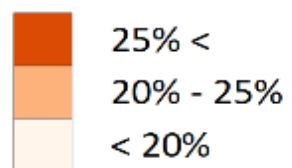
LEGENDA



Prognozowany odsetek ludności w wieku 65+ w 2030 roku



LEGENDA



NASZE MOCNE STRONY

Wg mieszkańców są to przede wszystkim:

- Więzy i tradycje rodzinne
- Relacje z przyjaciółmi i znajomymi
- Jakość i czystość środowiska naturalnego
- Estetyka otoczenia i jakość przestrzeni publicznej
- Lokalny patriotyzm, dziedzictwo i historia
- Warunki do prowadzenia gospodarstwa rolnego
- Bezpieczeństwo
- Działania i jakość pracy samorządu lokalnego

NAD CZYM MUSIMY POPRACOWAĆ

Z punktu widzenia mieszkańców powinniśmy:

- Stwarzać możliwość kontynuowania nauki
- Zapewnić oferty rynku pracy oraz właściwą wysokość zarobków
- Poprawić dostępność i ceny mieszkań
- Rozwijać ofertę i infrastrukturę kulturalną i rozrywkową oraz usług społecznych
- Poprawiać warunki do prowadzenia własnej firmy
- Usprawnić komunikację i transport zbiorowy

NASZE ZASOBY I CO MOŻEMY Z NIMI ZROBIĆ

Istniejąca infrastruktura techniczna

- Rozwój by poprawić jakość życia na obszarze partnerstwa, m.in. w zakresie dostępności komunikacyjnej, gospodarki wodno-ściekowej, gospodarki odpadami

Rzeki przepływające przez obszar partnerstwa

- Rozwój infrastruktury służącej w celach rekreacyjnych i gospodarczych
- Stworzenie miejsc aktywności dla młodzieży i seniorów
- Promocja obszaru pod kątem jego potencjału wędkarskiego

Środowisko naturalne/walory przyrodnicze

- Trasy spacerowe i tematyczne, miejsce aktywności seniorów, miejsce aktywności młodzieży

Seniorzy

- Usprawnienie przestrzeni publicznych pod kątem dostępności dla tej grupy, usprawnienie komunikacji, rozwój usług dedykowanych seniorom, np. z zakresu telemedycyny
- Organizacja szkoleń i akcji, które pozwolą zdobywać umiejętności potrzebne w codziennym życiu

NASZE ZASOBY I CO MOŻEMY Z NIMI ZROBIĆ

Młodzież zamieszkująca obszar, silnie z nim związana

- Włączenie młodzieży w planowanie działań rozwojowych, dyskusja o potrzebach tej grupy

Istniejąca infrastruktura sportowa

- Rozbudowa oferta sportowej i rekreacyjna dla młodzieży i seniorów

Elementy dziedzictwa I i II Wojny Światowej

- Wprowadzenie elementów oferty turystycznej dla miłośników rekonstrukcji, wytyczenie spójnej sieci tras związanych z obiektami
- Turystyka z wykorzystaniem pozostałości po dawnych obiektach historycznych
- Szlak turystyczny biegnący wzdłuż tzw. Linii Mołotowa (uporządkowanie terenu, wytyczenie i oznakowanie szlaku, organizacja infrastruktury, np. wypożyczalni rowerów, parkingów, działania promocyjne)

NASZE ZASOBY I CO MOŻEMY Z NIMI ZROBIĆ

Tradycje związane ludowością

- Próba wypromowania wspólnego dziedzictwa obszaru, promocja istniejących zespołów folklorystycznych
- Rozwój działalności kół gospodyń wiejskich pod kątem tworzenia produktów lokalnych, ich promocji, w tym wśród odwiedzających ten rejon turystów
- Promocja lokalnej gastronomii – Sibrzaki

Położenie na trasie dróg krajowych "61" i „63”, bliskość Łomży/Bliskość drogi "S8"

- Tworzenie warunków do rozwoju przedsiębiorczości

Architektura sakralna

- Rozwój turystyki sakralnej

BARIERY, PROBLEMY, DEFICYTY OBSZARU PARTNERSTWA

W wymiarze społecznym

- Wyludnianie się, szczególnie w grupie mieszkańców młodych
- Perspektywa problemu z zachęceniem młodych do pozostania
- Zwiększająca się liczba osób starszych

W wymiarze gospodarczym

- Niewystarczający poziom integracji lokalnego środowiska przedsiębiorców, brak ich wyraźnej reprezentacji
- Spadek liczby firm, dominacja małych podmiotów, mało firm z kapitałem zagranicznym
- Brak potencjału w zakresie terenów inwestycyjnych.
- Relatywnie niski poziom indywidualnej przedsiębiorczości + niekorzystna struktura ludności
- W perspektywie brak siły roboczej w lokalnej i regionalnej gospodarce.

W wymiarze środowiskowo – przestrzennym

- Niski wskaźnik rozwoju funkcji turystycznej
- Deficyty w zakresie szeroko pojętej infrastruktury – drogi, koleje, gospodarka wodno-ściekowa, system gospodarki odpadami, infrastruktura gazowa

WYZWANIA I KIERUNKI ROZWOJU

WYZWANIA

- [1] przyjazna przestrzeń do życia
- [2] lokalna gospodarka

KIERUNKI ROZWOJU

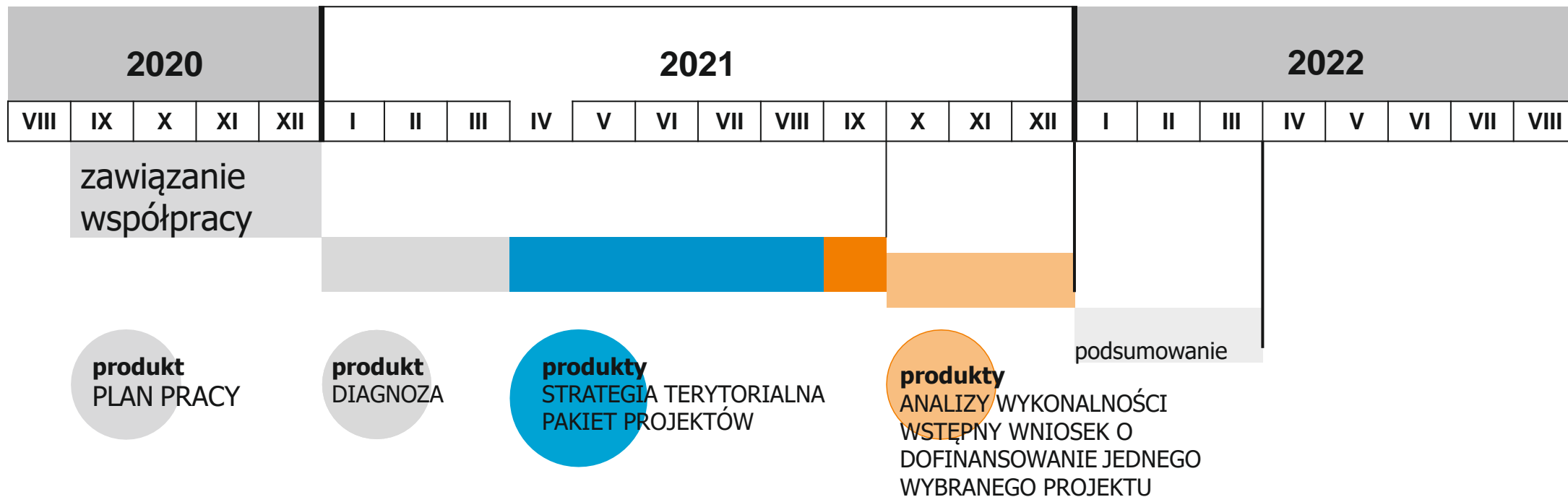
1. Tworzenie atrakcyjnych warunków do życia mieszkańców
2. Wsparcie rozwoju przedsiębiorczości w oparciu o lokalność,
tworzenie warunków do powstawania atrakcyjnych miejsc pracy
3. Adaptacja do zmian klimatu

Zawiązanie
współpracy

Planowanie rozwoju
i projekty

Analizy
wykonalności

Podsumowanie





DZIĘKUJĘ ZA UWAGĘ